

ひらど通信

ひらど版

2019年8月号<第226号>

発行 横浜市平戸地域ケアプラザ

住所 横浜市戸塚区平戸2-33-57

TEL 045-825-3462

<http://www.hiruda.or.jp>

気軽なサロン



月替わりのイベントと共にお茶と手作りのお菓子を
食べながら楽しい時間を過ごしませんか？



日時：**令和元年8月17日(土)**

13時30分～15時30分

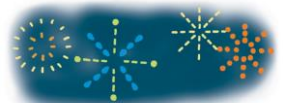
会場：平戸地域ケアプラザ 多目的ホール

対象：おおむね65歳以上の方

内容：カラオケ

参加費：300円（お茶・お菓子代）申込み：不要

問合せ：生活支援体制整備事業 TEL:825-3462



貸館利用登録団体紹介 平和クラブ踊りの会

新メンバーを募集
しています。

【問合せ先】

平戸地域ケアプラザ

TEL 825-3462



『平和クラブ踊りの会』は

踊りの練習を通して、健康維持と交流を
深めています。

桜 活動内容

踊りの練習、地域との交流、
地域の盆踊り大会参加



桜 活動日

第2・4火曜日 13:00～

桜 会員数

現在17名

桜 年齢に関係なく、盆踊りに
興味のある方歓迎します。



平戸地区からこんにちは！

平戸地区社会福祉協議会

地域防災拠点訓練の実施

平戸地区連合町内会では大地震などの大災害発生時に地域の避難所となる「地域防災拠点」で毎年、防災訓練を実施しており、今年も下記の要領で防災拠点訓練を行います。

日時：9月1日（日）9時30分

※ 雨天決行（強風雨時は中止）

場所：地域防災拠点「平戸小学校」・「平戸台小学校」

大規模な災害に備えて、各家庭で日頃から十分な準備をしておくことが大切です。今一度「平戸地区福祉・防災マップ」に目を通し確認しておきましょう。

※詳細は各自治会・町内会の回覧等で周知されます。



地域包括支援センターだより

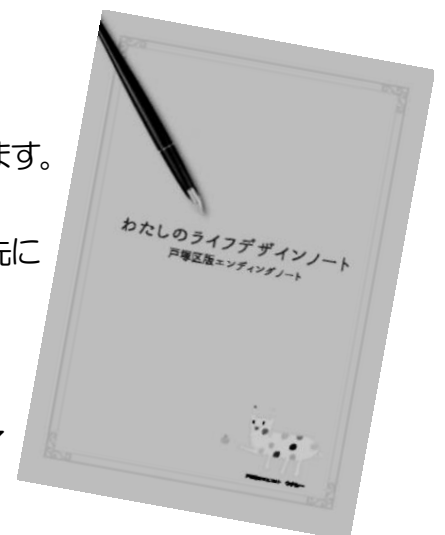
この度、戸塚区版エンディングノート「わたしのライフデザインノート」が出来ました。戸塚区版エンディングノートは、家族や周りの人に伝えておきたい先々の医療面や介護面についてだけでなく、自身の好きな事、やってみたい事など自身のこれからのライフプランを考えるノートです。記入をしていく中で、ご自身のこれからの暮らしを考えるきっかけになれば良いと思います。

配布先 戸塚区役所・平戸地域ケアプラザ
また、戸塚区役所HP からダウンロードする事も出来ます。

※ケアプラザにて受け取りを希望の方は一度、問合せ先にご連絡ください。

問合せ先 平戸地域ケアプラザ地域包括支援センター

TEL：045-825-3467







0歳からの 絵本に親しむ講座

絵本に親しむことで親子のスキンシップやコミュニケーションに繋がります。


絵本を通して赤ちゃんとのふれあいを楽しんでみませんか？


戸塚図書館の司書が「絵本の選び方」や「絵本の楽しみ方」
「絵本の読み方」などを教えてくれます。

 日時：9月27日(金) 10時30分～11時30分

 場所：平戸地域ケアプラザ 多目的ホール

 対象：0歳のお子さんと保護者

 持ち物：バスタオル

 申込：窓口またはTEL

申込期間：8月1日(木)～9月1日(日) 17時まで
*応募者多数の場合は、抽選になります。

抽選にはずれた方のみ9月2日(月)～9月4日(水)の間に連絡します。

主催：横浜市平戸地域ケアプラザ 戸塚図書館 戸塚区役所

定員：10組

★10時30分～11時
講座(絵本の選び方など)
★11時～11時30分
絵本とふれあおう！

参加費無料



【問合せ】：平戸地域ケアプラザ 地域活動交流
住所：戸塚区平戸2-33-57
TEL：825-3462

ケアプラザカレンダー 8月

日	月	火	水	木	金	土
				1	2	3 東俣野特別支援 学校との交流会 (10時～15時) 事前申込制
4	5	6 さくらんぼ (10時～11時半)	7	8 平戸っこ (10時～12時)	9 おやこのひろば (9時半～11時半)	10
11 山の日	12 振替休日	13 さくらんぼ (10時～11時半)	14	15	16 あったまり場 (15時～17時)	17 気軽なサロン (13時半～15時半) 「カラオケ」
18	19 休館日 (定期清掃)	20 さくらんぼ (10時～11時半)	21	22 平戸っこ (10時～12時)	23 幼児の広場 かたつむり (10時～11時半) おやこのひろば (9時半～11時半)	24
25	26	27 さくらんぼ (10時～11時半) 介護者のつどい (13時半～15時半)	28	29	30	31

【平戸っこ】第2・4木曜日

0歳児～就園前の幼児とお母さん・お父さんを対象にケアプラザにある遊具で遊びます。

【さくらんぼ】 毎週火曜日

10時00分～11時30分
火曜日に開催される乳幼児とママとパパが集うフリースペース。
(横浜市から派遣された子育て支援者が相談をうけます)



【あったまり場】 第3金曜日

心の病を抱える人の憩いの場です。

- 誰かと話をしたい方
 - 家に閉じこもり気味な方
- ～気軽にご参加下さい～

【幼児の広場かたつむり】

8月は第4金曜日 **8/23**
「プール遊び・

浜梨とおしゃべりの会」

平戸地区保健活動推進委員会と
共催で行っています。

1歳～3歳くらいの幼児と親
の交流の場。会場は、電電戸塚
団地自治会館です。

(年会費100円)

【気軽なサロン】

第3土曜日
「カラオケ」

概ね65歳以上の方を対
象とした交流会を開催。月替
わりのイベントと共にお茶
を飲みながら楽しい一時を
過ごしませんか？

(参加費300円)

♪お問合わせ♪

施設の見学・ご相談は、
随時受付けております。
お気軽にお問合わせくだ
さい！！

TEL 825-3462
FAX 825-3464

【おやこのひろば】

第2・4金曜日

9時30分～11時30分

多目的ホール（またはボランティア
コーナー）をプレイルームとして
開放しています。